

**SCHÜLER
TICKET**

Schuljahr 2018/19
Schuljahr 2019/20



***Das Ticket für
Schulweg und Freizeit.***



VRS

**Verkehrsverbund
Rhein-Sieg**

Nicht nur für Schulwege: das SchülerTicket.

Das SchülerTicket bringt Schüler auch nach dem Unterricht weiter – durch die Freizeit, durchs Wochenende, durch die Ferien und durch die ganze Region. Es gilt immer – auch wenn keine Schule ist. Das SchülerTicket ist nicht übertragbar, darum gilt es nur zusammen mit einem gültigen Schülerschein oder Ausweis mit Foto (ausgenommen sind Grundschüler).



Täglich rund um die Uhr gültig in den Städten/Gemeinden auf Seite 4/5.

Zusätzlich mitnehmen

Montags bis freitags ab 19 Uhr, in den NRW-Schulferien ab 9 Uhr sowie an Wochenenden und Feiertagen ganztägig (jeweils bis 3 Uhr des Folgetages) kann man mit dem SchülerTicket sein Fahrrad kostenlos mitnehmen.

In Monschau, Simmerath, Heimbach, Nideggen, Kreuzau und Niederzier ist die kostenlose Fahrradmitnahme (siehe S. 3, 4 und 5) nicht möglich – hier benötigt man ein zusätzliches FahrradTicket.

Maßgeblich für die genauen Preise und Leistungen aller Tickets sind die Beförderungsbedingungen Nahverkehr NRW und die Tarifbestimmungen des VRS, die Sie unter vrs.de finden.

VORTEILE



Das Ticket gibt es in der Schule

Das SchülerTicket kann man nicht kaufen, sondern nur über teilnehmende Grundschulen, weiterführende Schulen und Vollzeitberufskollegs (Berufsfachschulen und Fachoberschulen, Stufe 11 + 12 S) bestellen.

Mit den Formularen, die es im Schulsekretariat und bei den VRS-Verkehrsunternehmen gibt, geht das zu jedem Monatsersten – auch mitten im Schuljahr. Der Monatspreis wird dann bequem abgebucht. Laufende andere VRS-Abos können dafür ohne Nachzahlung gekündigt werden.

Nähere Informationen gibt es im Schulsekretariat, beim örtlichen Verkehrsunternehmen (siehe Rückseite) und bei der **Schlaun Nummer für Bus & Bahn unter 0 180 6 50 40 30** (Festnetz 20ct/Anruf, Mobil max. 60ct/Anruf).

Der VRS druckt seine Broschüren klimafreundlich und umweltschonend auf 100% Altpapier, zertifiziert mit dem Blauen Engel.



www.blauer-engel.de/uz195

Viel Freiraum für Schüler.



Stand: Januar 2019

— 123 —
Das VRS-Schüler-Ticket gilt auch für diese Bus- und Bahnlinien.

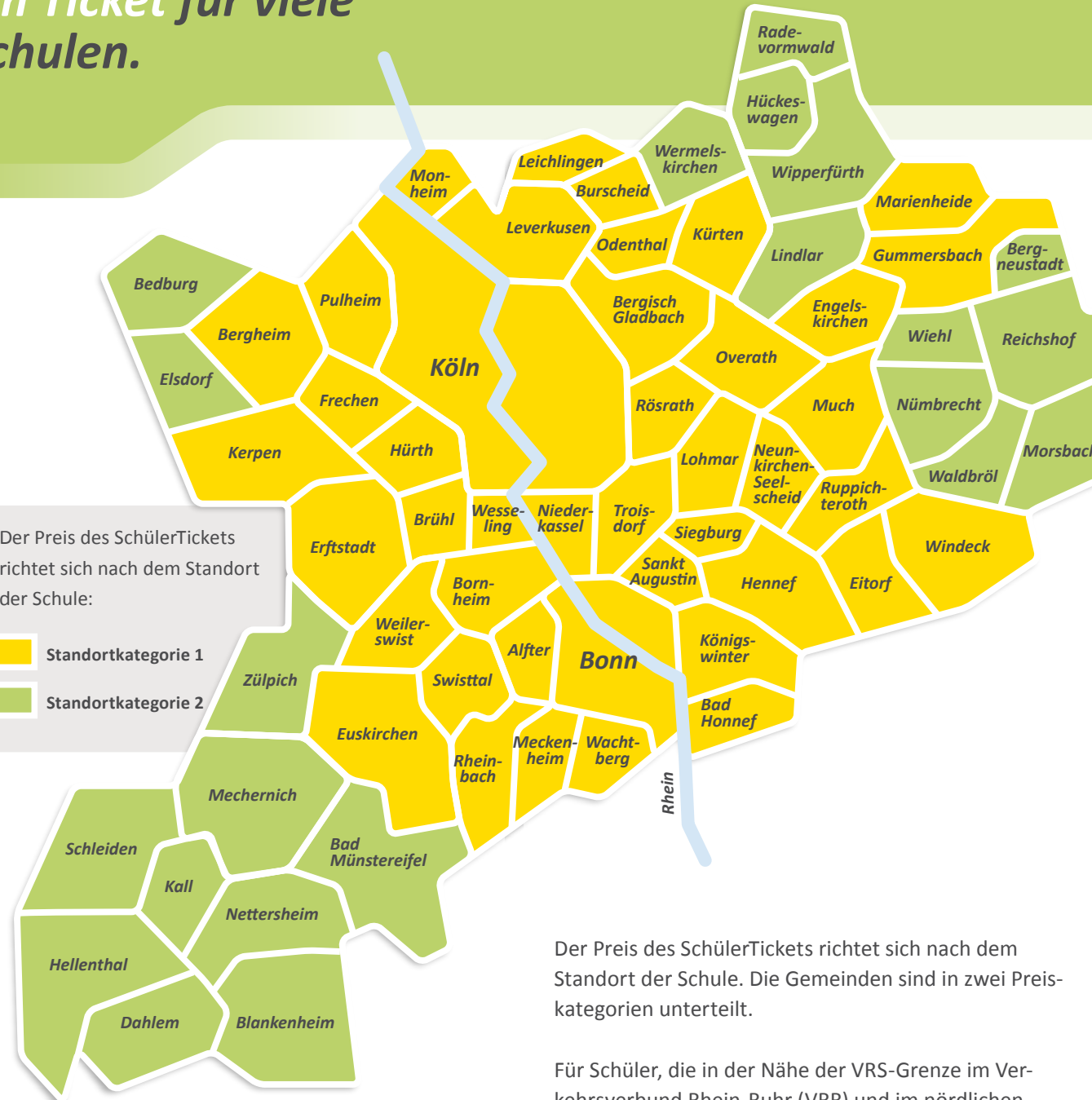
Das SchülerTicket gilt für alle abgebildeten Städte/ Gemeinden, Bus- und Bahnlinien.

Für Einzelfahrten kann das SchülerTicket erweitert werden – mit dem EinfachWeiterTicket NRW auf die Verbundgebiete des Aachener Verkehrsverbundes (AVV) und des Verkehrsverbunds Rhein-Ruhr (VRR) sowie mit dem AnschlussTicket NRW auf den westfälischen Raum. [vrs.de/anschlusstickets](https://www.vrs.de/anschlusstickets)

Günstige Erweiterung: das AVV-School&Fun-Ticket

Schüler mit VRS-SchülerTicket können zusätzlich das AVV-School&Fun-Ticket kaufen, das im gesamten AVV-Verbundgebiet gültig ist. [vrs.de](https://www.vrs.de) bzw. [avv.de](https://www.avv.de)

Ein Ticket für viele Schulen.



Der Preis des SchülerTickets richtet sich nach dem Standort der Schule:

- Standortkategorie 1
- Standortkategorie 2

Der Preis des SchülerTickets richtet sich nach dem Standort der Schule. Die Gemeinden sind in zwei Preiskategorien unterteilt.

Für Schüler, die in der Nähe der VRS-Grenze im Verkehrsverbund Rhein-Ruhr (VRR) und im nördlichen Rheinland-Pfalz wohnen und im VRS zur Schule gehen (oder umgekehrt), gibt es spezielle SchülerTickets.

Preise Schuljahr 2018/19

Grundschulen

	Standortkategorie 1	Standortkategorie 2
1. Kind	9,60	4,80
2. Kind	4,80	2,40
Selbstzahler	26,20	23,20

Weiterführende Schulen

1. Kind	12,00	6,00
2. Kind	6,00	3,00
Schüler über 18 Jahren	12,00	6,00
Selbstzahler	32,90	29,20

Preise/Monat in EUR, gültig vom 01.08.2018 bis 31.07.2019

Preise Schuljahr 2019/20

Grundschulen

	Standortkategorie 1	Standortkategorie 2
1. Kind	9,60	4,80
2. Kind	4,80	2,40
Selbstzahler	27,20	24,10

Weiterführende Schulen

1. Kind	12,00	6,00
2. Kind	6,00	3,00
Schüler über 18 Jahren	12,00	6,00
Selbstzahler	34,10	30,30

Preise/Monat in EUR, gültig vom 01.08.2019 bis 31.07.2020

Die Preisfaktoren für das SchülerTicket.

Hier erhalten Sie Informationen zum SchülerTicket und andere VRS-Tickets.

1. Freifahrtberechtigung oder Selbstzahler

Wer einen sehr weiten Schulweg zur nächstgelegenen Schule hat (Grundschüler über 2 km pro Strecke, Sekundarstufe I über 3,5 km, Sekundarstufe II über 5 km), kann eine Freifahrtberechtigung bekommen und zahlt nur einen geringen Eigenanteil. Alle anderen sind Selbstzahler.

2. Standort der Schule

Je ländlicher die Umgebung der Schule, desto weniger Bus- und Bahnlinien gibt es dort. Darum fahren die Schüler dort günstiger.

3. Anzahl der Geschwister

Je mehr freifahrtberechtigte Kinder unter 18 Jahren eine Familie hat, desto günstiger wird das SchülerTicket. Das dritte Kind und alle weiteren Kinder fahren kostenlos. Kinder aus Familien mit Hilfe gemäß SGB XII fahren immer kostenlos – Informationen dazu gibt es beim Sozialamt.

4. Alter des Schülers

Freifahrtberechtigte Schüler ab 18 Jahren zahlen unabhängig von der Anzahl der Geschwister einen einheitlichen Preis.

Verkaufsstellen

- **Bergisch Gladbach**
 - Busbahnhof | wupsi
 - Bensberg | Busbahnhof | RVK
- **Bonn**
 - Hauptbahnhof | DB
 - Busbahnhof | SWB
 - Bertha-von-Suttner-Platz | Bahnsteig B | SWB
 - Münsterstr. 18 | Cassius-Bastei | SWB
 - Bad Godesberg | Alte Bahnhofstr. 22a | SWB
 - Bad Godesberg | Bahnhof | DB
 - Beuel | Bahnhof | DB
- **Brühl**
 - Bahnhof | DB
 - Carl-Schurz-Str. 42 | Fahrgastcenter Brühl-Mitte | Stadtwerke Brühl
- **Burscheid** | Großbrucher Str. 3 | Kraftverkehr Gebr. Wiedenhoff
- **Düren**
 - Bahnhof | DB
 - Markt 6 | iPUNKT | DKB
- **Dormagen** | Willy-Brandt-Platz 1 (Bahnhof) | SDG StadtBus Dormagen
- **Euskirchen**
 - Bahnhof | DB
 - Oststr. 1–5 (Bf) | SVE
- **Frechen** | Hauptstr. 124–126 | REVG
- **Gummersbach** | Busbahnhof | OVAG
- **Hennef** | Bahnhofstr. 32 | RSVG
- **Hürth** | Hürth-Park | L227 | Stadtwerke Hürth
- **Kall** | Bahnhof | RVK
- **Kerpen** | Horrem | Bahnhof | DB
- **Köln**
 - Braunsfeld | Scheidtweilerstr. 38 | KVB
 - Deutz | Bahnhof Messe/Deutz | DB
 - Dom/Hbf | KVB
 - Ebertplatz | KVB
 - Ehrenfeld | Ehrenfeldgürtel 14 | KVB
 - Hauptbahnhof | DB
 - Mülheim | Bahnhof | DB
 - Mülheim | Wiener Platz | U-Bahn-Zwischenebene | KVB
 - Neumarkt | U-Bahn-Zwischenebene | KVB
 - Porz | Flughafen Köln/Bonn, Term. 2 | DB
 - Südstadt | Karolingerring 10 | KVB
- **Leichlingen** | Unterschmitte 41 | Verkehrsbetrieb Hüttebräucker
- **Leverkusen**
 - Bahnhof | DB
 - Wiesdorf | CityPoint | wupsi
 - Opladen | Busbahnhof | wupsi
 - Fixheide | Borsigstr. 18 | wupsi
- **Mechernich** | Bahnhof | Schäfer Reisen
- **Monheim** | Rathausplatz 20 | BSM
- **Overath** | Bahnhof | RVK
- **Rheinbach** | Bahnhof | RVK
- **Siegburg**
 - Bahnhof | DB
 - Busbahnhof | RSVG
- **Troisdorf** | Sieglar | Steinstr. 31 | RSVG
- **Waldbröl** | Brölbahnstr. 17 | OVAG
- **Wipperfürth** | Alte Papiermühle 13 | OVAG


Verkehrsunternehmen

- **Bahnen der Stadt Monheim GmbH**
 - 02173/9574-0 | www.bahnen-monheim.de
- **DB Regio AG, Region NRW**
 - Kundendialog: 0180 6 464006 (Festnetz 20ct/Anruf, Mobil max. 60ct/Anruf) | Abo-Center NRW: 0180 6 033 099 (Festnetz 20ct/Anruf, Mobil max. 60ct/Anruf) | www.bahn.de/vrs
- **DKB – Dürener Kreisbahn GmbH**
 - 02421/3901-0 | www.dkb-dn.de
- **Karl Schäfer Omnibusreisen GmbH**
 - 02443/1000 | www.schaefer-mechernich.de
- **KVB – Kölner Verkehrs-Betriebe AG**
 - 0180 6 504030 (Festnetz 20ct/Anruf, Mobil max. 60ct/Anruf) | www.kvb.koeln
- **Kraftverkehr Gebr. Wiedenhoff GmbH & Co. KG**
 - 02174/3334 | www.wiedenhoff.com
- **National Express Rail GmbH**
 - 02421/13999444 | www.nationalexpress.de
- **OVAG – Oberbergische Verkehrsgesellschaft mbH**
 - 02261/9260-0 | www.ovaginfo.de
- **REVG – Rhein-Erft-Verkehrsgesellschaft mbH**
 - 02237/6969-10 | www.revg.de
- **RSVG – Rhein-Sieg Verkehrsgesellschaft mbH**
 - 02241/499-0 | www.rsvg.de
- **RVK – Regionalverkehr Köln GmbH**
 - 0180 6 131313 (Festnetz 20ct/Anruf, Mobil max. 60ct/Anruf) | www.rvk.de
- **SDG – Stadtbus Dormagen GmbH**
 - 02133/272625 | www.stadtbus-dormagen.de
- **SVE – Stadtverkehr Euskirchen GmbH**
 - 02251/1414-0 | www.sveinfo.de
- **Stadtwerke Hürth AöR**
 - 02233/53-903 | www.svh-direkt.de
- **SWB – Stadtwerke Bonn Verkehrs-GmbH SSB – Elektrische Bahnen der Stadt Bonn und des Rhein-Sieg-Kreises**
 - 0228/711-1 | www.stadtwerke-bonn.de
- **Stadtwerke Brühl GmbH**
 - 02232/702300 | www.stadtbus-bruehl.de
- **Trans Regio – MittelrheinBahn**
 - 0261/98887070 | service@trans-regio.de | www.mittelrheinbahn.de
- **Verkehrsbetrieb Hüttebräucker**
 - 02175/8992-0 | www.treffpunkt-bus.de
- **wupsi GmbH**
 - 02171/5007-0 | info@wupsi.de | www.wupsi.de

Haben Sie Fragen zu Fahrplan und Tarif?

Die Schlaue Nummer für Bus & Bahn 0180 6 50 40 30

(Festnetz 20ct/Anruf, Mobil max. 60ct/Anruf)

Verkehrsverbund Rhein-Sieg
Glockengasse 37–39, 50667 Köln
vrs.de 

 ...verbindet!